

Resistencia Abrazadera (RAB)



- Este tipo de resistencias se utiliza, mayormente, en la industria del plástico (máquinas de inyección) para el calentamiento de los husillos.
- Estas resistencias, al igual que las de chapa plana, tienen que estar completamente apretadas al husillo para que la disipación del calor sea lo más perfecta posible.
- La carga superficial no debe sobrepasar los 4 W / cm^2 . Se fabrican bajo plano de cada cliente.

Resistencia Abrazadera (RAB)

CARACTERÍSTICAS GENERALES

- Funda chapa AISI - 430.
- Alma y aislamiento mica.
- Cinta calefactora Ni Cr 80 / 20.
- Posibilidad de llevar taladros (sonda).

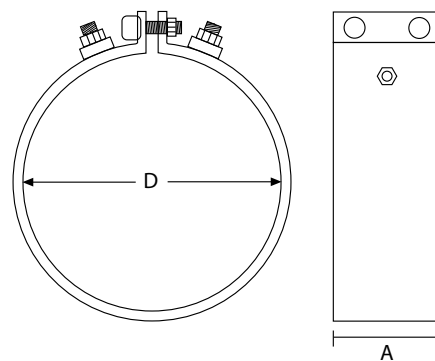
TIPOS DE CONEXIÓN

- Cables. Mod. 5
- Tornillos. Mod. 1-2
- Cajetín recto (C/R). Mod. 3
- Cajetín curvo 90° (C/C). Mod. 4

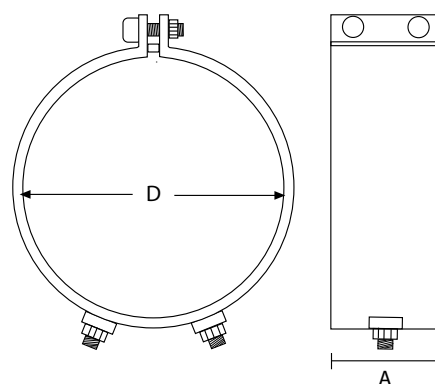
CONTROL DE CALIDAD

- Aislamiento: 5 Megaohmios a 500 V cc en frío (mínimo).
- Rigidez dieléctrica: 1500 V 1 segundo.
- Potencia: + 5% - 10%.

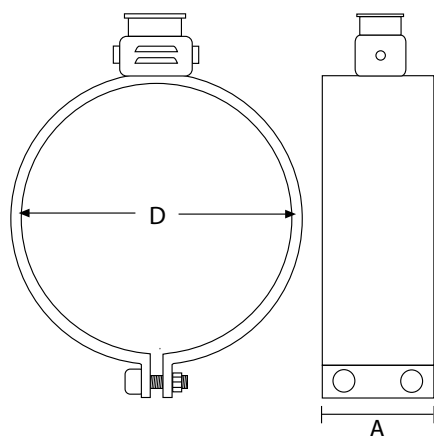
1



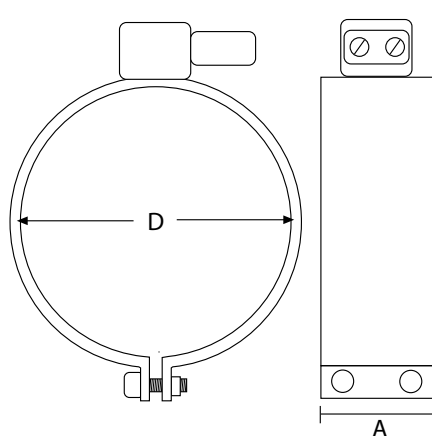
2



3



4



5

